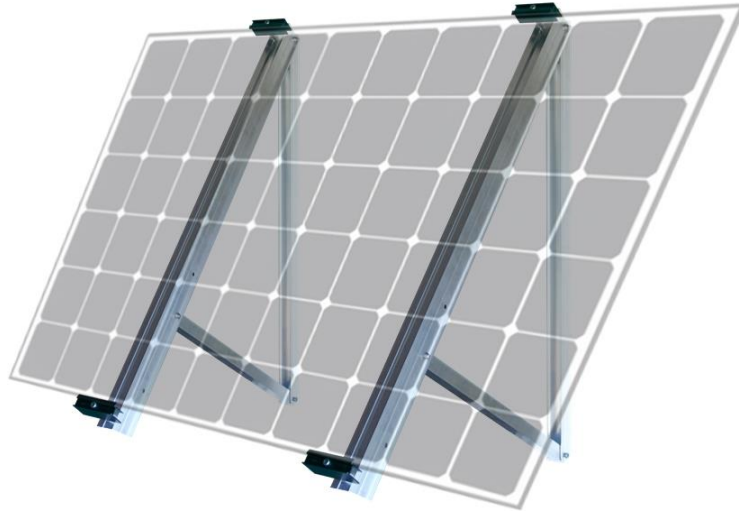


MONTAGEHINWEISE

Solar Montagesystem „Fassadenstütze“



Sicherheitshinweise:

- Planung, Montage und Inbetriebnahme der Solarstromanlage dürfen nur von qualifiziertem Fachpersonal vorgenommen werden. Eine unsachgemässe Ausführung kann zu Schäden an der Anlage und am Gebäude und zur Gefährdung von Personen führen.
- Absturzgefahr! Bei Arbeiten auf der Leiter sowie beim Auf- und Absteigen besteht Sturzgefahr. Unbedingt Unfallverhütungsvorschriften beachten und geeignete Massnahmen umsetzen.
- Verletzungsgefahr! Durch herabfallende Gegenstände können Personen verletzt werden. Im Gefahrenbereich vor Beginn der Montagearbeiten Absperrungen vornehmen und Personen, die sich in der Nähe aufhalten, warnen.

Lieferumfang:

- 2 x Fassadenstütze
- 4 x Endklemmen

Bauseitiges Material: Schrauben und Dübel, welche zur Befestigung der Fassadenstütze an die Wand benötigt werden, müssen bauseitig organisiert werden. Je nach Untergrund und Beschaffenheit müssen spezielle Befestigungsanker verwendet werden.

Bei einem herkömmlichen Solarmodul mit den Massen von ca. 1.64m x 1.00m muss ein Abstand von rund 1.10m zwischen den Stützen eingehalten werden. Achten Sie darauf, dass die Stützen parallel zueinander montiert werden, damit diagonale Verspannungen beim Solarmodul vermieden werden. Beim Festziehen der Modulklemmen muss ein Anzugsdrehmoment von 15Nm eingehalten werden.

Die Montage erfolgt auf eigene Verantwortung. IWS SOLAR AG entzieht sich jeglicher Haftung. Kontaktieren Sie uns bei Fragen unter 052 386 28 82 oder per E-Mail unter info@iwssolar.ch.